

A black and white photograph of an interior room, likely a music room or a grand piano showroom. In the center, a dark grand piano is visible, positioned on a light-colored, patterned tiled floor. The room features white walls with decorative moldings and a doorway in the background. Overlaid on this image is the text 'L'ÉTOILE' in a large, bold, black serif font, arranged in three lines: 'L'É', 'TO', and 'ILE'.

**L'É
TO
ILE**

40, rue de Richelieu
75001 Paris

Un lieu de création, de fêtes
et de rencontres :
Le Molière est
un nouvel espace polyvalent
de près de **300 m²**,
dédié à l'événementiel,
dans un **hôtel particulier**
à la fois luxueux et intimiste.

LE MOLIÈRE

40, rue de Richelieu
75001 Paris

Emplacement

Dans le 1er arrondissement de Paris, le 40 rue de Richelieu se situe à deux pas des jardins du Palais Royal.

De grands noms de la mode, tels que Pierre Hardy, Martin Margiela, On aura tout Vu, Stella McCartney ou Marc Jacobs, sont venus s'installer dans le quartier.

Mais aussi, on retrouve à deux pas des établissements aussi éminents que le Ministère de la Culture, la BNF, la Comédie Française et le Louvre.



Histoire

D'un côté le rez-de-chaussée principal donne sur le 40, rue de Richelieu et de l'autre, sur la rue Montpensier, une des plus belles rues de Paris, et aussi des plus insolites, visible depuis notre salle de réception.

Cet ancien hôtel particulier fut la dernière demeure de Jean Baptiste Poquelin, dit « Molière » qui sortant d'une représentation du Malade Imaginaire à la Comédie Française, est venu tirer sa révérence ici, chez lui. L'immeuble conserve aujourd'hui sa façade, sa toiture et son escalier principal classés aux monuments historiques.

Ces dernières années, ce fut la maison de la JTM Gallery et de ses artistes, fine fleur de l'art contemporain.

Des marques telles que Nike, Pierre Hardy, Arté, la Fashion week de Londres ont déjà organisé des événements dans cette maison et font partie, désormais, de nos clients habituels.

Mais nous voulions aller encore plus haut, encore plus loin et plus près de vous surtout : après deux ans de travaux, Le Molière a fait peau neuve, impatient de vous recevoir dans son nouvel espace auquel se complètera, au sous-sol, un restaurant donnant sur la rue Montpensier début 2014.

— LES ESPACES —

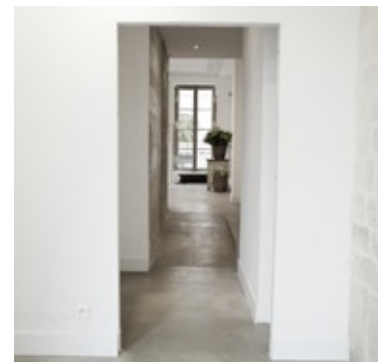
vitrine, salle de réception, showroom

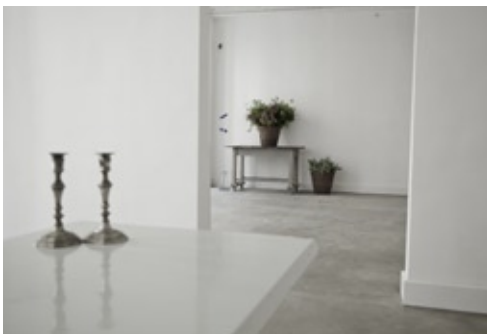
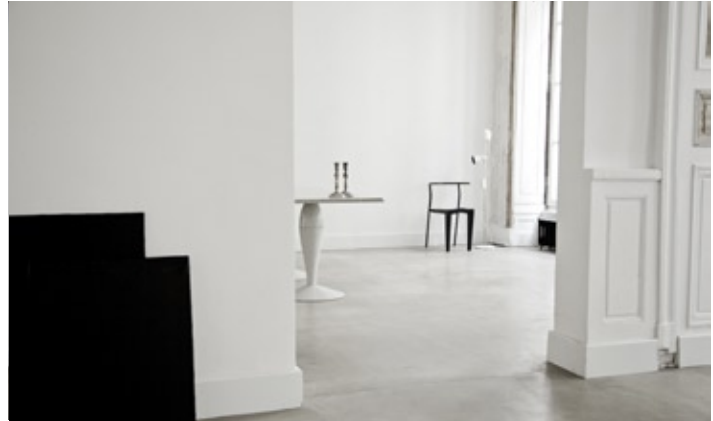
Le Molière est conçu pour être privatisé dans son ensemble
comme par modules, pour des événements sur mesure :

La Vitrine

Pensé pour des projets éphémères et des créations de qualité, cet espace en forme de cube blanc peut accueillir pop-up shop, happening, exposition ...

Il est en contact direct avec l'arrière pièce qui consiste en une grande salle de réception.

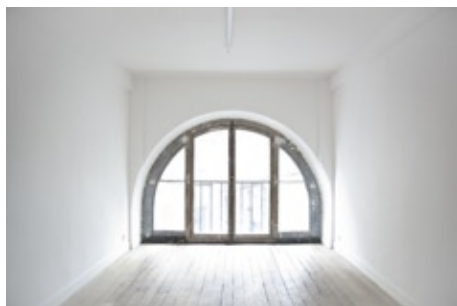




Salle de réception.

**La salle de réception a deux destinations :
La privatisation par des sociétés, en journée ou en soirée, pour un lancement de produit, un cocktail, une conférence de presse...**

Elle est aussi le lieu idéal pour des dîners privés, un salon parisien à s'approprier pour y recevoir « comme à la maison ».



Showroom

Au fil de ses 5 salons, le premier étage permet aux sociétés et particuliers une privatisation pour des expositions et des événements à but commercial ou promotionnel.

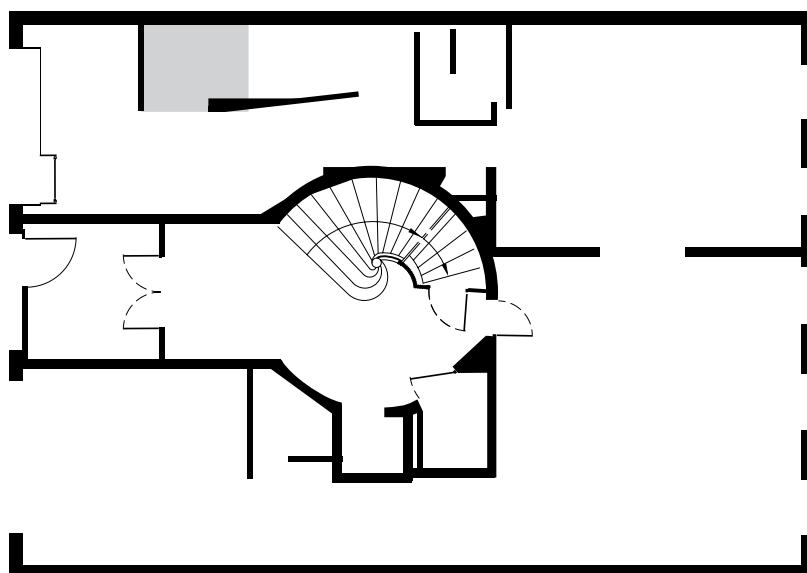
Vous pouvez également occuper cet appartement circulaire pour une rencontre, un défilé, des réunions ou des journées professionnelles.



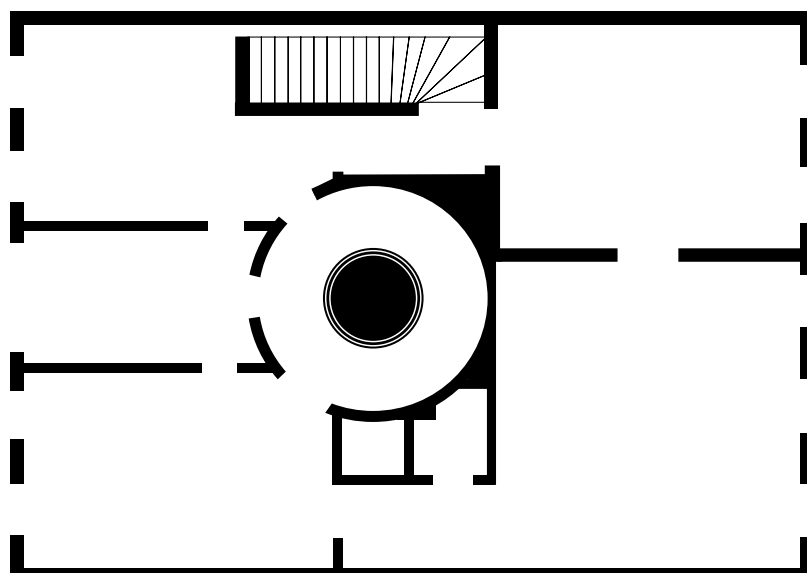
L'équipe du Molière, avec ses partenaires, met à disposition tout son savoir faire pour contribuer à l'organisation de votre événement :

- À travers son réseau de membres, presse, collectionneurs, entreprises...
- Fort d'un précieux vivier d'artistes reconnus, en partenariat avec la foire d'art contemporain Slick,
- Grâce à notre collaboration continue avec de grands chefs, nous vous accompagnons dans la réussite de votre diner.
- Enfin, nous vous proposons notre expérience technique et nos prestataires référents.

RDC



ÉTAGE



Infos pratiques

Johan Tamer-Moraël
01 42 61 99 40
lemoliere001@gmail.com

Le Molière
40 rue de Richelieu
75001 Paris
lemoliere.net

Accès

Arrêt Palais-Royal Comédie Française

Metro 1, 1, 7

Bus 21, 27, 39, 48, 81, 95

Parking Pyramides : 15 rue des pyramides 75001 Paris



THE MUSEUM OF ART

