

LE MOLIÈRE
ESPACE ÉVÉNEMENTIEL
40, RUE DE RICHELIEU - 75001 - PARIS



LE MOLIÈRE

DOSSIER TECHNIQUE |

PRÉSENTATION

LE MOLIÈRE

300 m² sur deux niveaux dédié à l'événementiel

*Le Molière est un espace dédié à l'événementiel situé dans un hôtel particulier au cœur du **1^{er} arrondissement de Paris**, à deux pas du **Palais Royal**, du **Louvre**, de la Comédie Française, de la Bibliothèque Nationale (BnF Richelieu), de l'Institut National d'Histoire de l'Art (INHA) et de la Banque de France. **Dernière demeure de Jean-Baptiste Poquelin, dit Molière** l'immeuble conserve aujourd'hui sa façade, sa toiture et son escalier principal classés aux **monuments historiques** et bénéficie d'une vue sur l'emblématique fontaine Molière, monument hommage au plus célèbre des comédiens et dramaturges français.*

CAPACITÉ TOTALE

Cocktail : 170 personnes (125 au RDC / 45 au 1^{er} étage)

Soirée : 125 personnes (au RDC seulement)

Dîner assis : 125 personnes (80 au RDC / 45 au 1^{er} étage)

Séminaires / Conférence :

■ **Configuration conférence**

RDC : 36 personnes salon de réception 1

+ 48 personnes salon de réception 2

1^{er} étage : 36 personnes salon Montpensier 1

+ 48 personnes salon Montpensier 2

■ **Configuration en U**

RDC : 9 personnes salon de réception 1

+ 12 personnes salon de réception 2

1^{er} étage : 9 personnes salon Montpensier 1

+ 12 personnes salon Montpensier 2

■ **Configuration en carré :**

RDC : 8 personnes salon de réception 1

+ 10 personnes salon de réception 2

1^{er} étage : 8 personnes salon de Montpensier 1

+ 10 personnes salon de Montpensier 2

ACCÈS LIVRAISON

RDC : Par la rue de Richelieu de plein pied

1^{er} étage : Par l'escalier intérieur de 120 cm de large

PARKINGS

■ Carrousel du Louvre 99 rue de Rivoli (450m)

■ Saemes Pyramides 15 rue des pyramides (300m)

■ Indigo 14 rue croix des Petits champs (350m)

CONTACT

Sophie Chirico
40 Rue de Richelieu
75001 Paris

privatisation@lemolier.net
+33 (0)6 08 40 67 05
+33 (0)1 42 61 99 40

www.lemolier.net

INFORMATIONS TECHNIQUES

INTERNET

HAUT DÉBIT FIBRE OPTIQUE :

- Nom réseau RDC : **Le Moliere 1**
- Nom réseau 1^{er} étage : **Le Moliere 2**

BLOC ÉLECTRIQUE

- Puissance 32 Kw/h
- 64 ampères
- Branchement mono

ÉQUIPEMENT LUMIÈRE

RDC :

11 spots LED Erco sur rails
21 spots LED Philips sur rails

1^{er} étage :

Néons + 28 spots LED Global sur rails

BLOC SONO RDC

- 3x enceintes chambre 1
- 3x enceintes chambre 2
- Régie cuisine : ampli/mixette + micro
- Branchement jack
- Enceinte sur pied mobile avec sortie simple

BLOC VIDÉO RDC

- Branchement fiche VGA

ÉQUIPEMENT CUISINE

- Frigo 120l
- Bouilloire
- Cafetière
- Micro-ondes

STOCKAGE

Stockage de 20 m² possible en cave sur demande

PEINTURE

Blanc velours Guittet

CONTACTS

Johan Tamer
+ 33 (0)6 73 44 06 66

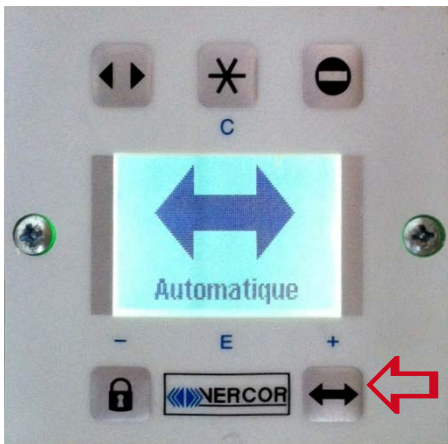
Sophie Chirico
+ 33 (0)6 08 40 67 05

LE MOLLIÈRE

OUVERTURE PORTE

FONCTIONNEMENT PORTES COULISSANTES VITRINES RUE

Ouverture normale *Normal opening*



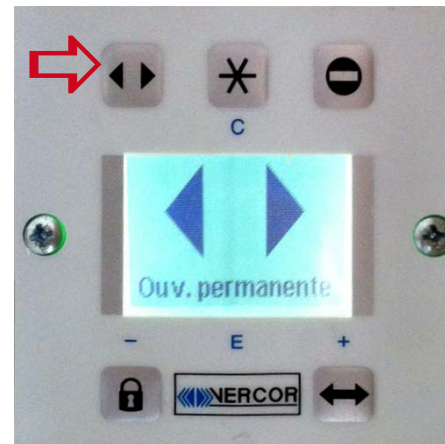
Ouverture automatique par bouton poussoir intérieur / extérieur
Automatic opening by interior and exterior push button

Sécuriser les lieux *Secure the premises*



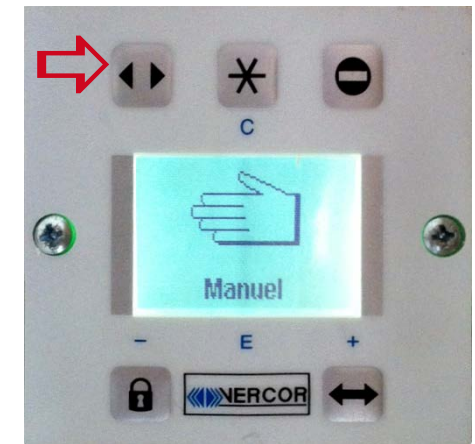
Verrouillage avec sortie possible
Door locked one way access (exit only)

Livraisons *Deliveries*



Ouverture permanente pour bloquer les portes
Door blocked open

En cas de dysfonctionnement *Reset in case of malfunction*



En cas de blocage de la porte, mettre en position manuelle puis appuyer sur le bouton Vercor plus de 5 secondes jusqu'à ce que l'écran affiche « Reset ».
Sélectionner « oui » puis remettre la porte en automatique.

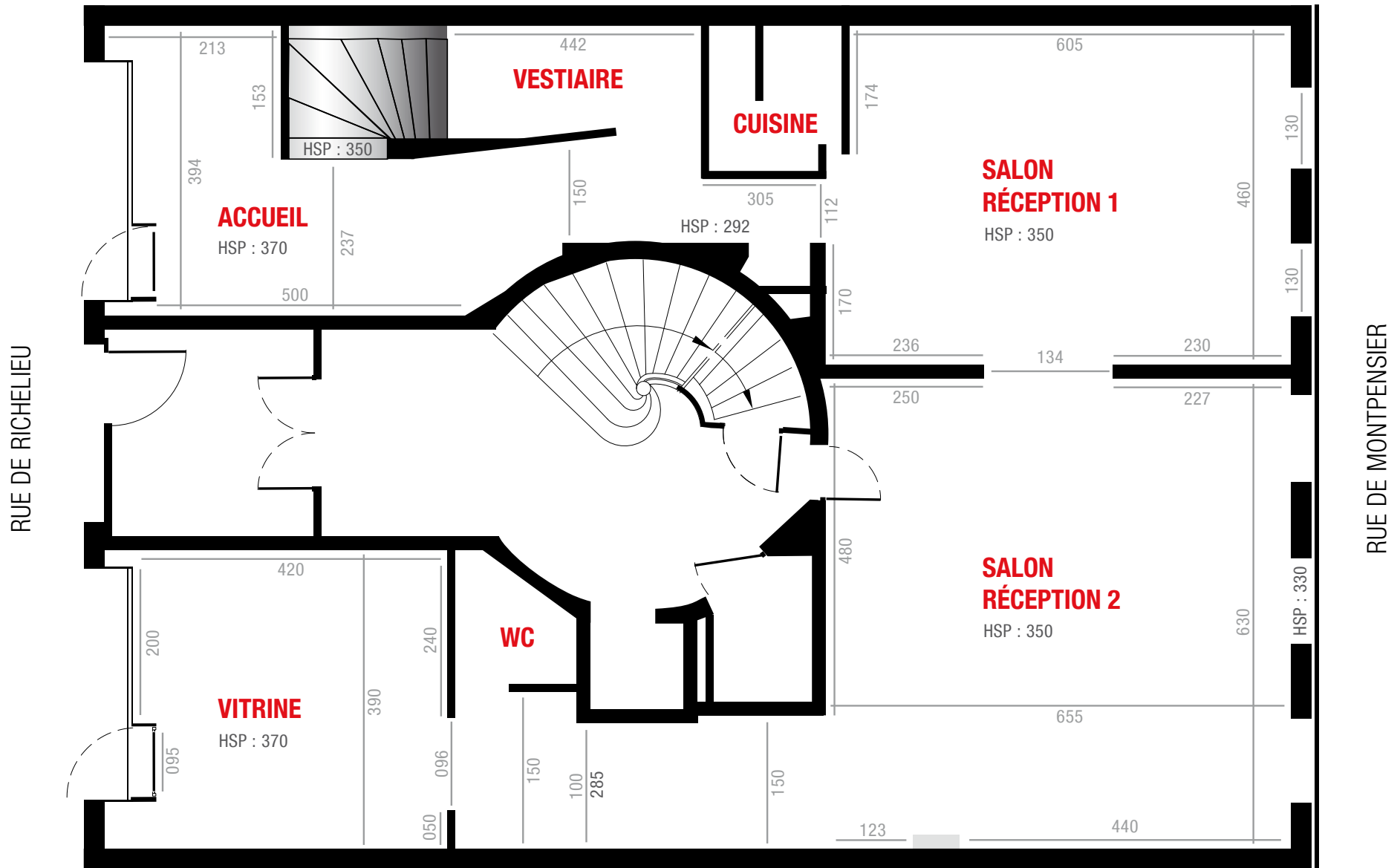
If the door is blocked, put it in manual position then press the Vercor button for more than 5 seconds until the screen displays « Reset ».
Select « yes » then put the door back in automatic mode.

DÉPANNAGE

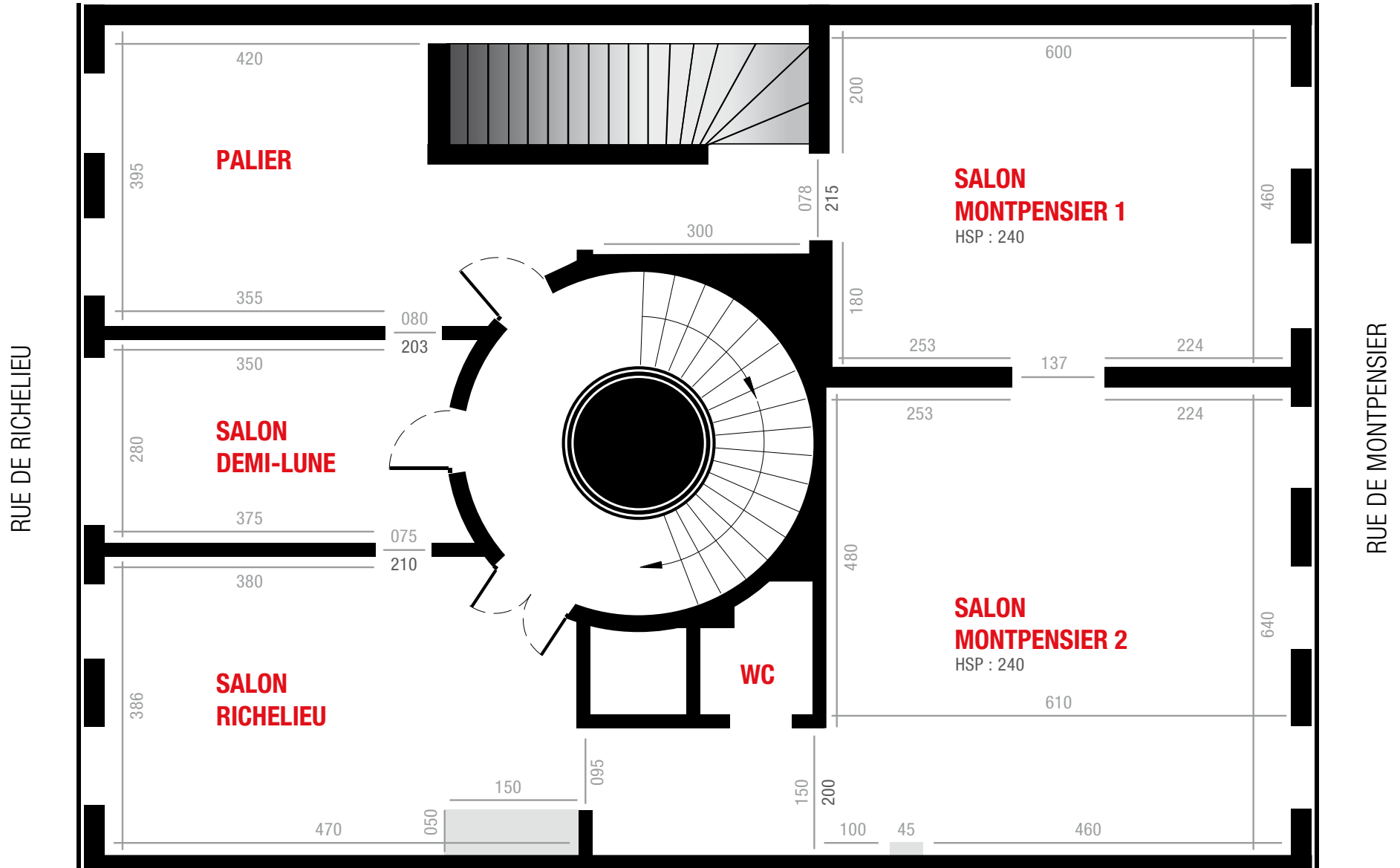
Société AFIDF - Tel + 33 (0)1 79 58 11 40

LE MOLIÈRE

PLAN REZ-DE-CHAUSSÉE



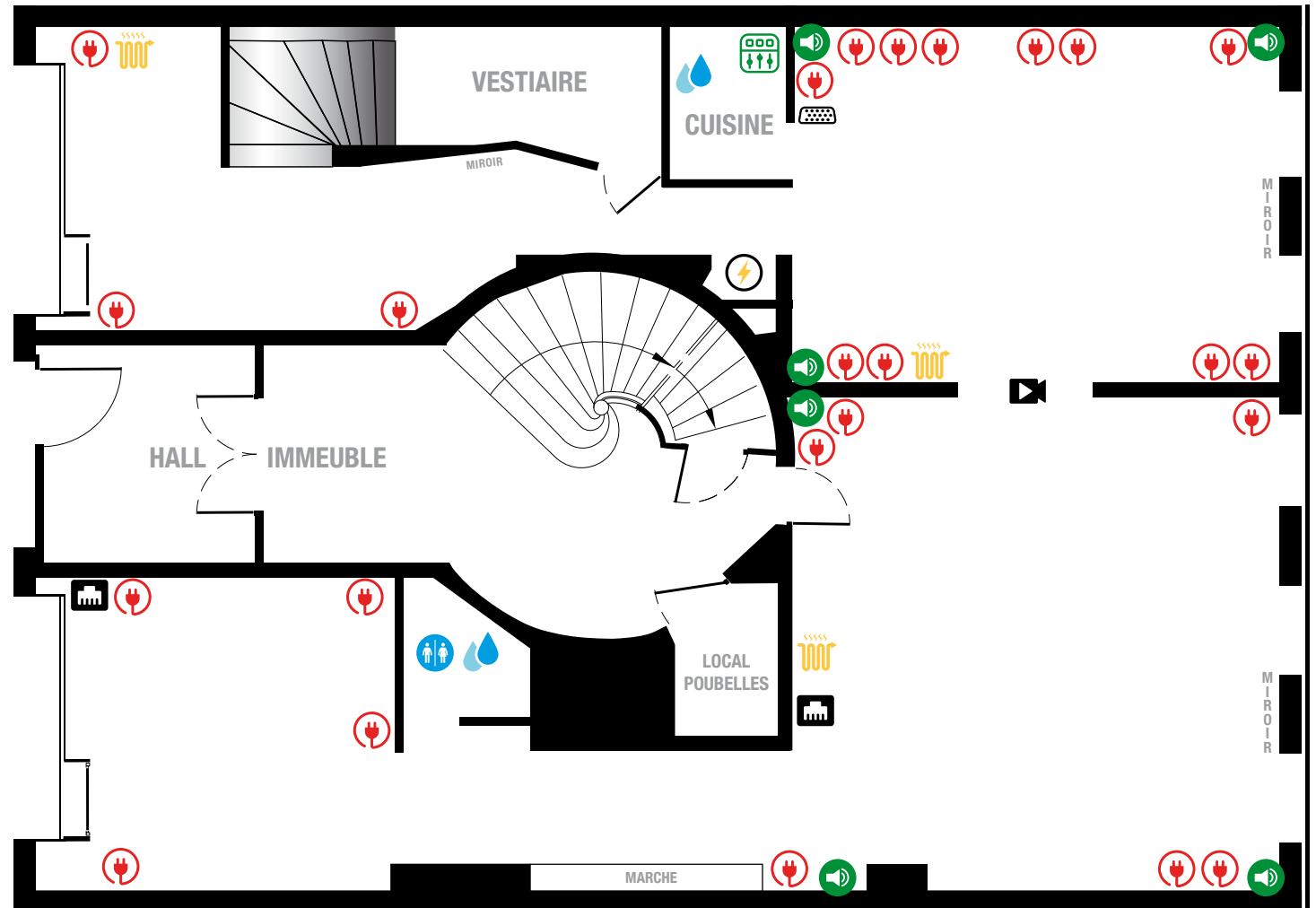
PLAN 1^{ER} ÉTAGE



PLAN TECHNIQUE REZ-DE-CHAUSSÉE

LÉGENDES :

-  SORTIE ETHERNET
-  PRISE 220V
-  POINT D'EAU
-  TOILETTES MIXTE
-  PRISE RADIATEUR
-  ENCEINTES
-  RÉGIE SON/MICRO
-  SORTIE VIDÉO VGA
-  VIDÉOPROJECTEUR
-  COMPTEUR ÉLECTRIQUE



PLAN TECHNIQUE 1^{ER} ÉTAGE

LÉGENDES :

-  SORTIE ETHERNET
-  PRISE 220V
-  POINT D'EAU
-  TOILETTES MIXTE
-  PRISE RADIATEUR
-  COMPTEUR ÉLECTRIQUE

